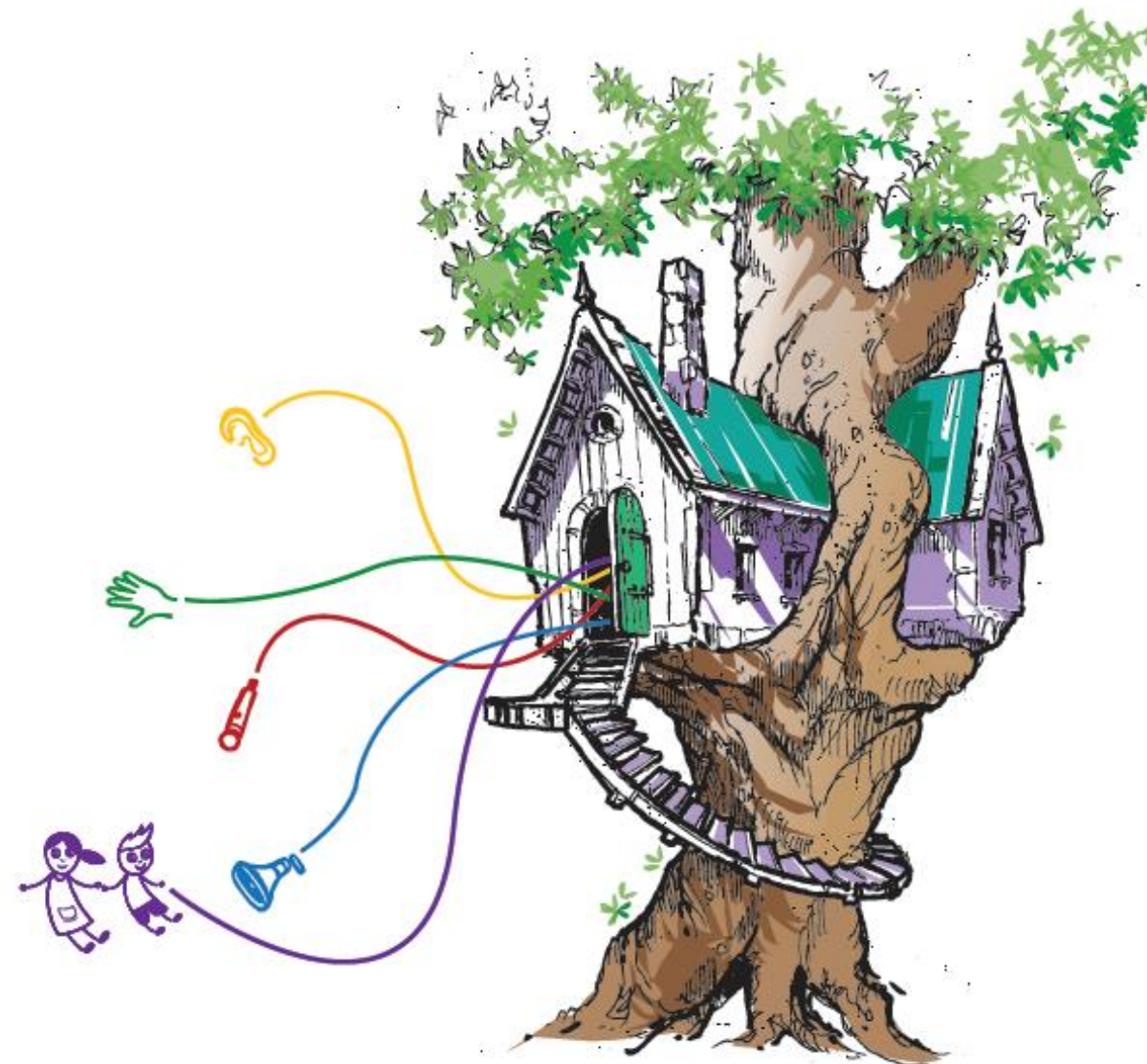


OFERTA ZAJEĆ LOGOPEDYCZNYCH

**DARMOWE BADANIA
PRZESIEWOWE**

Listopad 2016



Tel. +48 510 058 341
poradnia@fabrykaslow.edu.pl
www.fabrykaslow.edu.pl

Wierzę, że komunikacja zarówno niewerbalna jak i werbalna wśród dzieci jest istotnym czynnikiem wpływającym na wyciągnięcie ich ze swojego zamkniętego świata.



Witam, nazywam się Agnieszka Bieńkowska

Prowadzę poradnię logopedyczną *Fabryka Słów* w Warszawie oraz w Puławach. Posiadam 6-letnie doświadczenie w terapii wad i zaburzeń komunikacji dzieci w każdym wieku. Od początku swojej kariery pracuje z bardziej wymagającymi pacjentami z różnym poziomem spektrum autyzmu oraz zaburzeniami neurologicznymi. W chwili obecnej robię studia podyplomowe z neurologopedii oraz wczesnego wspomaganie. Moim celem jest publikacja własnego narzędzia diagnostycznego, które pomoże logopedom trafnie stworzyć plan terapii u dzieci ze zdiagnozowanym autyzmem lub CZR.

Fabryka Słów

Poradnia logopedyczna *Fabryka Słów* jest inicjatywą, której celem jest poprawa kompetencji komunikacyjnych i językowych małych pacjentów. Głównym zadaniem jest dopasowanie odpowiedniego systemu językowego do potrzeb dziecka. Pozwala to zmniejszyć ryzyko, że dziecko pozostanie bierne i nie będzie chciało wejść w relacje z innymi ludźmi. Poprzez specjalnie dopasowane formy zadań i zabaw staram się ułatwić integrację wśród rówieśników oraz budować pewność siebie na całe życie. W pracy z dziećmi wykorzystuje najnowsze narzędzia i metody logopedyczne, stale podnosząc własne kwalifikacje. Rodzicom zapewniam fachowe porady oraz propozycje ćwiczeń w domu.

FABRYKA
SŁÓW PORADNIA
LOGOPEDYCZNA

www.fabrykaslow.edu.pl

W Fabryce Słów podział obowiązków wygląda następująco:



Agnieszka Joanna Dankiewicz
Badania przesiewowe, diagnozy, konsultacje i plany terapii

Zajęcia indywidualne i grupowe



Katarzyna Piotrowska



Daria Długozima



Marta Marczak



Agata Litwiniuk



Martyna Jaskulska



Marzena Leńczyk

Współpracujemy z następującymi instytucjami

Rodzina
Przychodnia



Akademia Malucha
EleMeleDutki



Chatka Skrzatka
Przedszkole niepubliczne i żłobek

sensoria
gabinet integracji sensorycznej

Rodzinna Przychodnia (www.rodzinnaprychodnia.eu)

Konsultacje logopedyczne i diagnozy z właścicielem poradni. Ustalenie z rodzicem planu terapii.

Przedszkole BuzzyBee (www.buzzybee.pl) oraz **3 żłobki Elemele Dudki** (www.elemeledutki.pl)

Pełne badania przesiewowe wraz z konsultacjami dla rodziców i diagnozami logopedycznymi. Zajęcia grupowe z: 2-latkami, 3-latkami, 4-latkami, 4,5-latkami. Dodatkowo prowadzimy indywidualne terapie logopedyczne podczas pobytu dzieci w przedszkolu.

3 żłobki Elemele Dudki (www.elemeledutki.pl)

Pełne badania przesiewowe dla dzieci od 1. roku życia. Zajęcia grupowe dla dzieci chodzących. Dodatkowe indywidualne terapie oraz konsultacje dla rodziców we wszystkich trzech żłobkach.

Przedszkole Ekokids (www.ecokids.edu.pl)

Pełne badania przesiewowe wraz z konsultacjami dla rodziców. Zajęcia grupowe z dziećmi prowadzone metodą Montessori.

Przedszkole Radosna Planeta (www.radosnaplaneta.com)

Zajęcia indywidualne z dziećmi autystycznymi i zespołem Aspergera. Pełne diagnozy logopedyczne wraz z konsultacjami dla rodziców.

Przedszkole Chatka Skrzatka (www.chatkaskrzatka.pl/)

Pełne badania przesiewowe wraz z konsultacjami dla rodziców. Zajęcia indywidualne z dziećmi z orzeczeniami (m.in. autyzm, zespół Aspergera) oraz dziećmi w normie rozwojowej.

Gabinet integracji sensorycznej Sensoria (www.sensoria.edu.pl)

Współpraca w zakresie rozwoju dużej i małej motorki u wspólnych pacjentów.

Fabryka Słów jest partnerem Fundacji Synapsis,
inicjatora programu

Badabada

PROGRAM Wczesnego Wykrywania Autyzmu

Fundacja SYNAPSIS od ponad 25 lat zmienia świat dla ludzi z autyzmem.

Prowadzi ośrodek diagnozy, terapii i rehabilitacji, przedszkole terapeutyczne dla dzieci z autyzmem, przedsiębiorstwo społeczne, w którym zatrudnione są dorosłe osoby z autyzmem, dom treningowy oraz ośrodek informacyjno-prawny.

„Badabada” Program Wczesnego Wykrywania Autyzmu jest jednym z głównych programów Fundacji. Jego celem jest zwiększenie w naszym kraju dostępności usług wczesnego, tj. przed 3 rokiem życia, wykrywania autyzmu i wspomagania rozwoju dzieci zagrożonych autyzmem.

Więcej o Fundacji SYNAPSIS: www.synapsis.org.pl

Kompleksowe podejście do małego pacjenta

Wysoka skuteczność
diagnozy i terapii
zapewniona dzięki trzem etapom

1
Bezpłatne badania przesiewowe
dla wszystkich dzieci z przedszkola

2
Zajęcia grupowe w przedszkole
oparte na metodzie werbo-tonalnej, logorytmice
zabawach słuchowych oraz elementach integracji
sensorycznej.

3
Terapie indywidualne oparte o
pogłębioną diagnozę w konsultacji z
rodzicem

(z możliwością prowadzenia terapii metoda
wybraną przez rodzica) w przedszkolu lub w
klinice

Bezpłatne badania
przesiewowe
dla wszystkich dzieci z
przedszkola

Wczesne rozpoznanie dzieci z grupy
ryzyka edukacyjnego

Obserwacja pod względem całościowych zaburzeń rozwojowych oraz kompetencji komunikacyjnych

Sprawdzenie, czy dziecko rozwija się prawidłowo pod względem dużej i małej motoryki | etap naśladownictwa przebiega prawidłowo | nie występuje podejrzenie deficytu uwagi, ADHD lub ASD

Ocena stanu mowy dziecka wykrywająca ewentualne zaburzenia

Sprawdzenie czy dziecko rozumie polecenia słowne | wypowiada się w formie zdań | ma zasób słownictwa biernego i czynnego | prawidłowo wymawia dźwięki mowy i wyrazy

Ocena budowy i sprawności aparatu artykulacyjnego

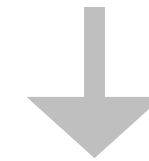
Sprawdzenie czy nie występują dysfunkcje w obrębie twarzy, jamy ustnej lub zgryzu

Zajęcia grupowe oparte na metodzie werbo-tonalnej, logorytmice oraz zabawach słuchowych

Bezstresowa i swobodna
forma pracy dla dzieci

Ogólny plan zajęć

- Kształtowanie prawidłowego toru oddechowego
- Ćwiczenia wzmacniające mięśnie buzi i języka
- Zajęcia wykorzystujące elementy logorytmiki i metody werbo-tonalnej korygujące wady mowy i słuchu
- Zabawy służące doskonaleniu procesów syntezy i analizy słuchowej



- Usprawnianie aparatu artykulacyjnego
- Rozwijanie słownika biernego i czynnego dziecka
- Rozwijanie pamięci słuchowej
- Zapobieganie utrwalaniu wad wymowy
- Przełożenie ruchów całego ciała na ruchy narządów mowy

Terapie indywidualne oparte o pogłębioną diagnozę w konsultacji z rodzicem

Skierowane do dzieci wykazujących zaburzenia w ramach kompetencji językowych i komunikacyjnych

Badania
przesiewowe

Zajęcia
grupowe

Kwalifikacja do terapii

Indywidualne
terapie logopedyczne

Program i liczba spotkań w tygodniu
dostosowana do potrzeb dziecka

Posiadamy multimedialny system śledzenia
postępów terapii

Indywidualne zajęcia logopedyczne dla dzieci z orzeczeniami.

Założeniem tych zajęć jest rozwijanie motywacji do komunikacji werbalnej. Zajęcia logopedyczne są prowadzone wg systemu opracowanego przez Fundację Synapsis, gdzie najważniejsze jest dziecko i jego dobro.

